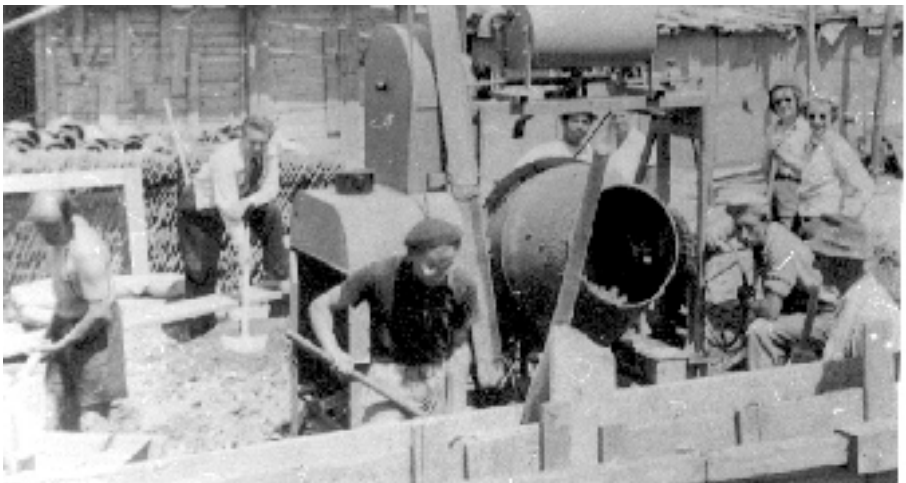




Donauwiesing
50 04 25 <> 50 12 31 - 2 01



Donauwiesing
50 04 25 <> 50 12 31 - 2 02



Donaueschingen



Fritz, der Polier
Oskar und Josef, die Zimmerleute

Die Dachziegel wurden in einer Kette von Hand zu Hand nach oben auf das Dach gereicht ...



Das Mittagessen wurde vom Küchendienst mit einem Blockwagen vom Lager den Berg hinauf zur Baustelle gebracht





Robert Lienhart, Landrat
und SCI - Mitglied mit
Ernst Hulst, Niederländer,
Militärdienstverweigerer,
und Ersatzdienstleistender,
im Winter Lagerleiter



50 04 25 <> 50 12 31 - 2 05

- | | | | |
|----------------------|----|-----------------------|------|
| 1 = Marius Boelsma | NL | 11 = Ulla Grasbeck | FIN |
| 2 = Anette Dethier | B | 12 = Knud Ravnkilde | DK |
| 3 = | | 13 = Bent Thygessen | DK |
| 4 = | | 14 = | |
| 5 = | | 15 = Edmund Schmidt | SAAR |
| 6 = Georg | | 16 = Hans-Ruedi Lüthi | CH |
| 7 = Albert Hempfling | D | 17 = Karl-Heinz | D |
| 8 = | | 18 = Margarete Jensen | |
| DK | | | |
| 9 = | | 19 = Gerald Baumann | CH |
| 10 = Willi Possauner | D | 20 = | CH |

1
 2 3 4 5
 6 7 8 9 10
 15 16 17 18
 — 19 — — 20 —



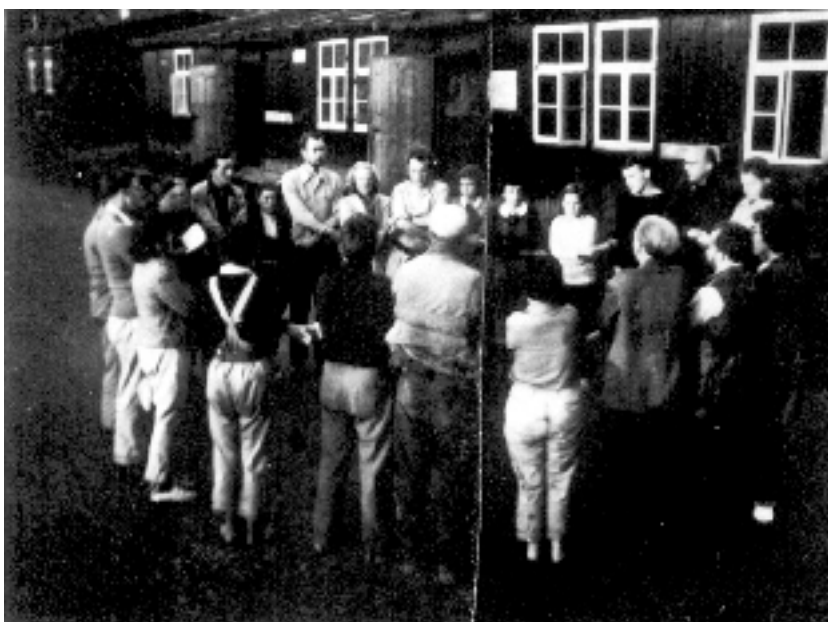
Donaueschingen
 50 04 25 <> 50 12 31 - 2 06



Das "Kreisumsiedlungslager"
hinter dem Bahnhof als
Quartier des Zivildienstes



Ein Ausflug des Lagers zum
Rheinfall bei Schaffhausen
Im Dezember 1950



... und zum Abschied die
"L' Amitié"