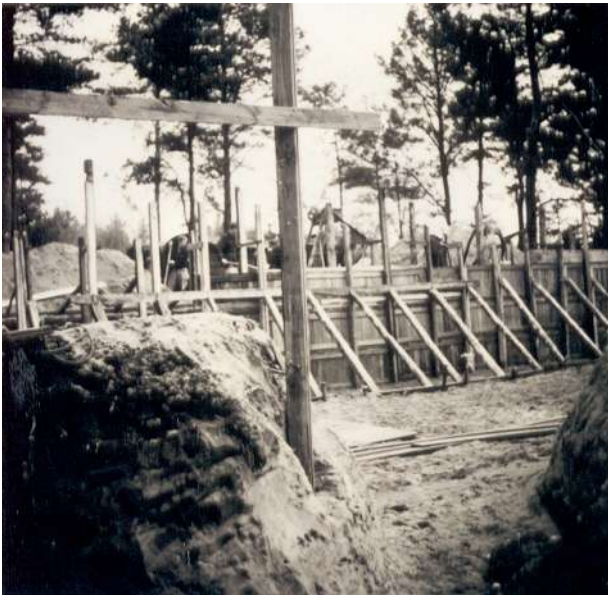


Holm - Seppensen I
49 04 03 - 49 04 24 - 2 01



Aushub der Baugrube für das geplante neue Gebäude

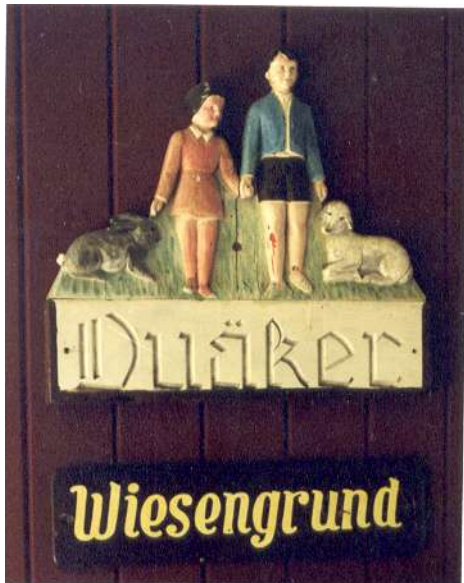


Die Wände für das Sockelgeschoß werden eingeschalt

Das Hauptgebäude der 1949 bereits bestehenden Anlage



Holm - Seppensen I



In den vom Zivildienst errichteten Gebäuden ist 50 Jahre später - im Jahr 1999 - die Verwaltung des Quäker-Kinderheims untergebracht

